



Název projektu:
SEMILY SŽDC - PŘESTUPNÍ TERMINÁL

Fáze:
KONCEPČNÍ ARCHITEKTONICKÁ STUDIE

ARCHITEKT

Ing. arch. BOHUSLAV ŠENKÝŘ - SŽDC SSZ

tel +420 728 959 879
senkyr.b@gmail.com
senkyrb@szdc.cz
www.senkyr.archi

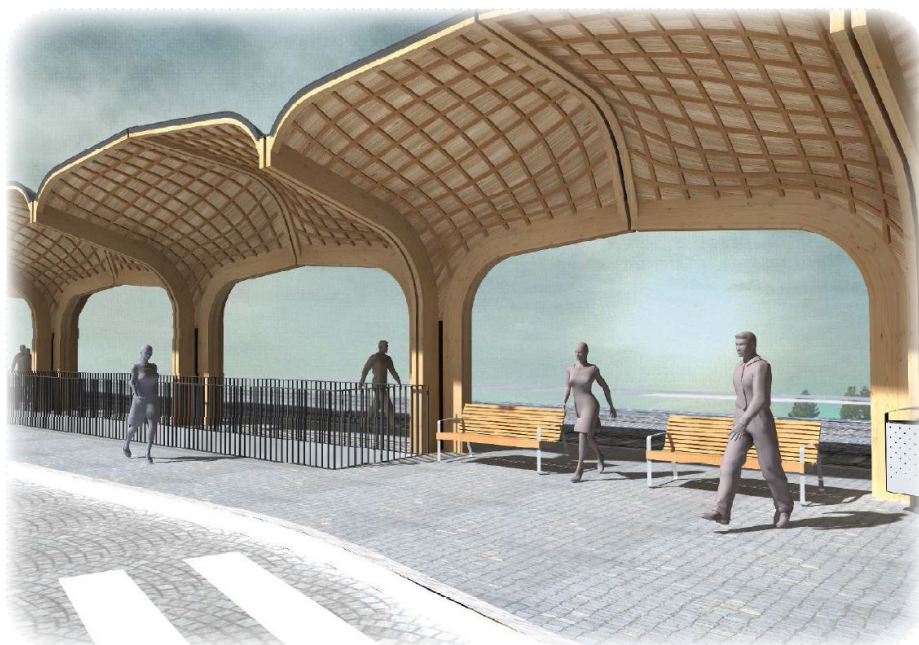
Autorizovaný architekt ČKA

ZADÁNÍ PROJEKTU

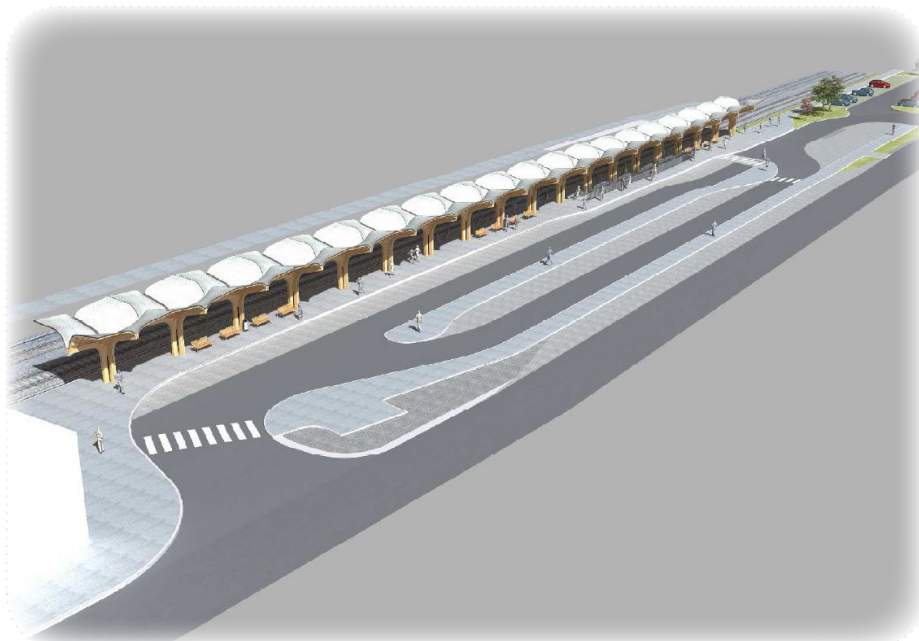
ANALÝZA PŮVODNÍHO ŘEŠENÍ



- Stavebně náročná, drahá a těžko udržovatelná dřevěná konstrukce v klimatických podmínkách Semil
- Mnoho problematických detailů - velké riziko zatékání, hniloby konstrukce, nepřesnostmi výroby
- Návrh neumožňuje vedení sítí a integraci jiných technických prvků - osvětlení není řešeno



- Nevhodně dlouhá podzemní část podchodu
- Nesplňující normy a technické požadavky SŽDC!
- Inspirace Španělskou architekturou - Metropol parasol - realizováno v naprosto odlišných klimatických podmínkách Sevily s průměrnou teplotou 19,2°C se jedná o nejteplejší metropoli Evropy



REFERENCE





NÁVRH - VIZUALIZACE









Semily

2

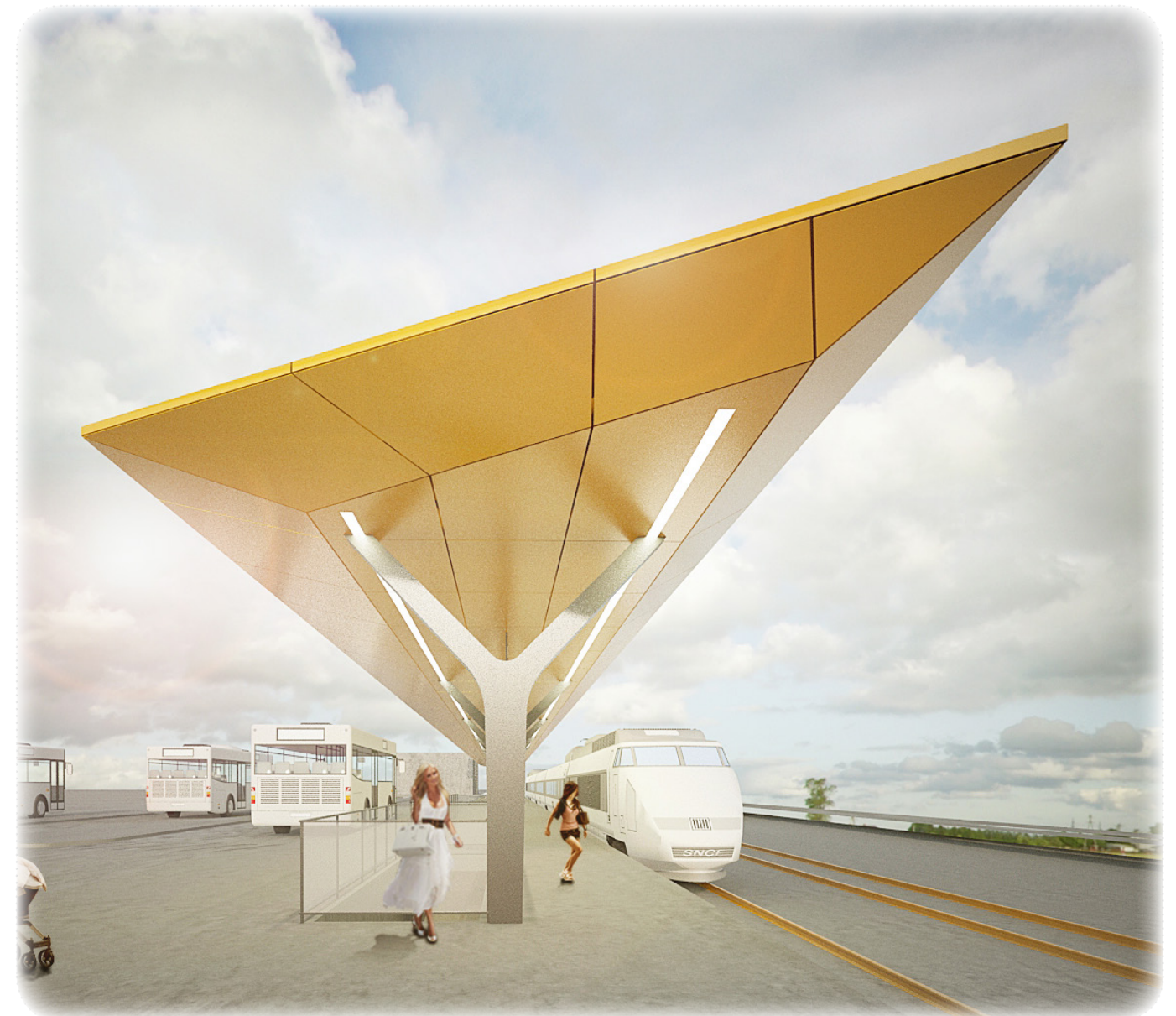
PŮVODNÍ ŘEŠENÍ

- Stavebně náročná, drahá a těžko udržovatelná dřevěná konstrukce v klimatických podmínkách Semil
- Mnoho problematických detailů - velké riziko zatékání, hniloby konstrukce, nepřesnostmi výroby
- Návrh neumožňuje vedení sítí a integraci jiných technických prvků - osvětlení není řešeno
- Nevhodně dlouhá podzemní část podchodu
- Nesplňující normy a technické požadavky SŽDC!
- Inspirace Španělskou architekturou - Metropol parasol - realizováno v naprosto odlišných klimatických podmínkách Sevily s průměrnou teplotou 19,2°C se jedná o nejteplejší metropoli Evropy



NOVÉ ŘEŠENÍ

- Nenáročná a snadno udržovatelná konstrukce
- Design bez zbytečných detailů
- Možnost integrování veškerých prvků do opláštění
- Modulární architektura, modulární konstrukce
- Změna polohy podchodu
- Inspirace architekturou německy hovořících zemí - nám výrazově, mentalitou i klimaticky blízké země



PŮVODNÍ ŘEŠENÍ

- Stavebně náročná, drahá a těžko udržovatelná dřevěná konstrukce v klimatických podmínkách Semil
- Mnoho problematických detailů - velké riziko zatékání, hniloby konstrukce, nepřesnostmi výroby
- Návrh neumožňuje vedení sítí a integraci jiných technických prvků - osvětlení není řešeno
- Nevhodně dlouhá podzemní část podchodu
- Nesplňující normy a technické požadavky SŽDC!
- Inspirace Španělskou architekturou - Metropol parasol - realizováno v naprosto odlišných klimatických podmínkách Sevily s průměrnou teplotou 19,2°C se jedná o nejteplejší metropoli Evropy



NOVÉ ŘEŠENÍ

- Nenáročná a snadno udržovatelná konstrukce
- Design bez zbytečných detailů
- Možnost integrování veškerých prvků do opláštění
- Modulární architektura, modulární konstrukce
- Změna polohy podchodu
- Inspirace architekturou německy hovořících zemí - nám výrazově, mentalitou i klimaticky blízké země





